

Светильники светодиодные серии «Корвет»

Светильники серии «Корвет» предназначены для освещения улиц, дорог и территорий различного назначения. Материалы и комплектующие подобраны специально для суровых российских условий, что обеспечивает надёжность и долговечность светильников.



Технические характеристики

Напряжение питания сети	198 - 264 VAC/176-280 VDC
Возможность низковольтного исполнения	12,24,36 VAC/VDC
Частота питающей сети переменного тока	50 - 60 Hz
Вид климатического исполнения	У 1
Индекс цветопередачи	Ra > 80
Пульсация светового потока	< 5%
Кривая сила света	Д
Кривая сила света с вторичной оптикой	К, Г, Ш
Угол раскрытия луча	120°
Угол раскрытия луча с вторичной оптикой	25°, 60°, 90°, 145°x60°, 155x65°
Производитель светодиодов	Lumileds/Samsung
Возможность изготовления с БАП	1 h/3 h
Возможность диммирования по протоколам	DALI/0-10 V/1-10 V
Срок службы	60000 h
Рабочая температура	от -40°С до +40°С/от -60°С до +40°С
Степень защиты от воздействия ОС	IP 65/67
Цветовая температура	3000 К/4000 К/5000 К/6000 К

Светильник светодиодный серии «Корвет»

Габаритные размеры:

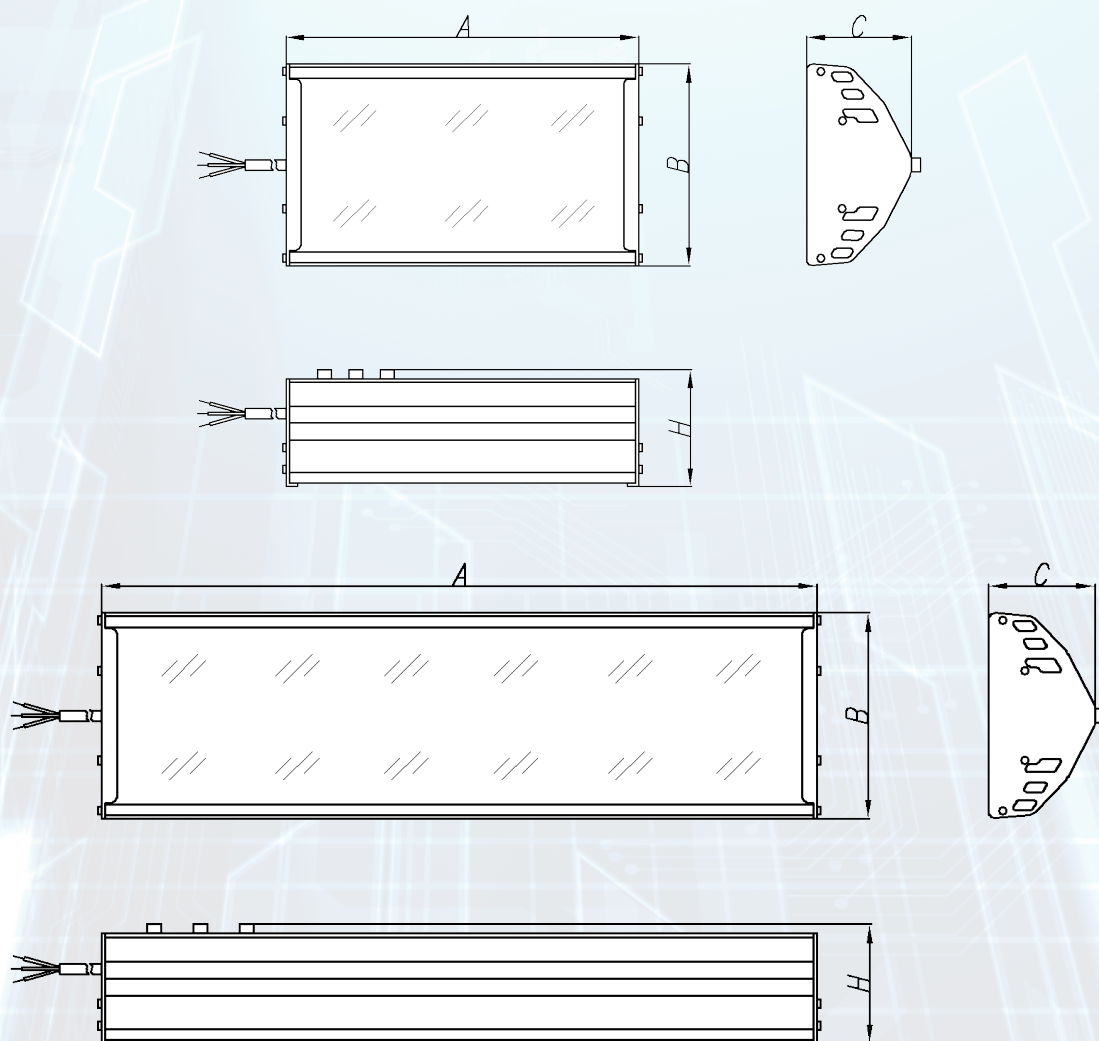
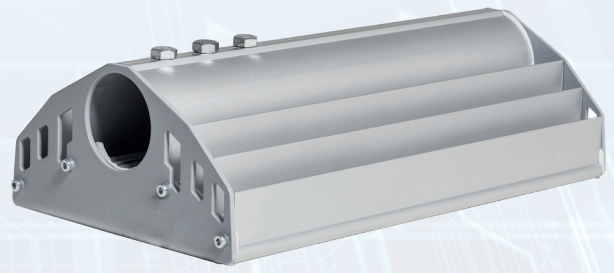
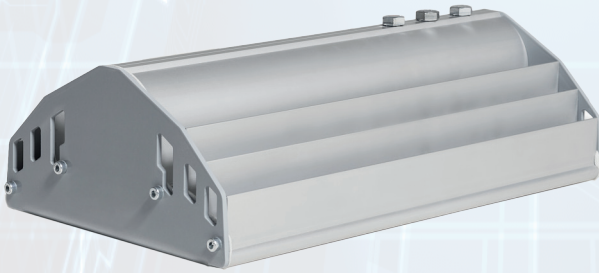
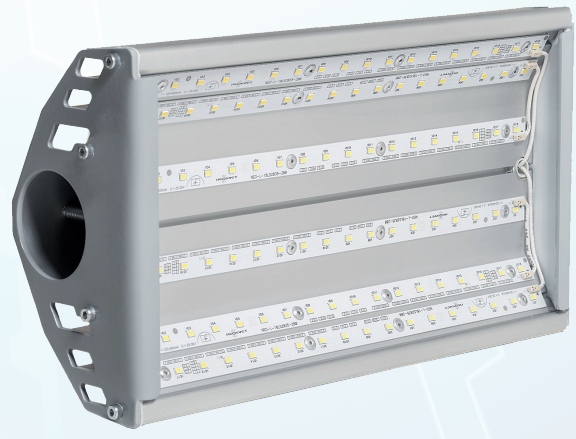


Таблица с переменными характеристиками

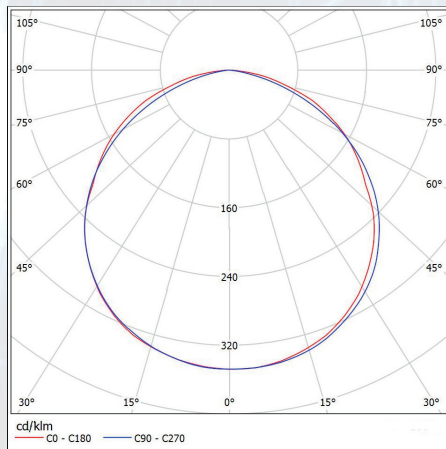
Наименование	Потребляемая мощность, W	Световой поток, lm		Кол-во светодиодов (не менее)	Масса, kg (не более)	Габаритные размеры АхВхСхН, mm
		модуля	светильника			
Корвет 20	20	3200	2600	24	2,8	377x174x90x100
Корвет 30	30	4800	3900	36	2,8	377x174x90x100
Корвет 40	40	6400	5200	48	2,8	377x174x90x100
Корвет 50	50	8000	6500	60	2,9	377x174x90x100
Корвет 60	60	9600	7800	72	3	377x174x90x100
Корвет 80	80	12800	10400	96	4,1	602x174x90x100
Корвет 100	100	16000	13000	120	4,1	602x174x90x100
Корвет 120	120	19200	15600	144	4,2	602x174x90x100

Фото светильника:

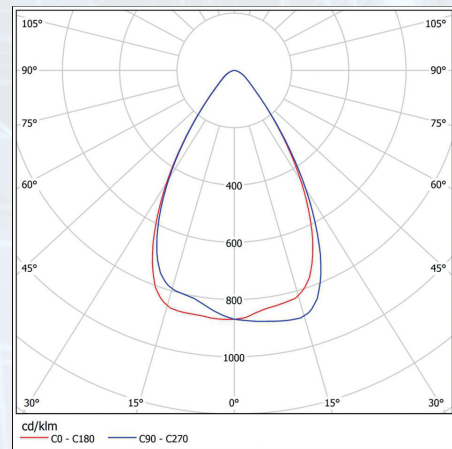


Кривые силы света светильников серии «Корвет»

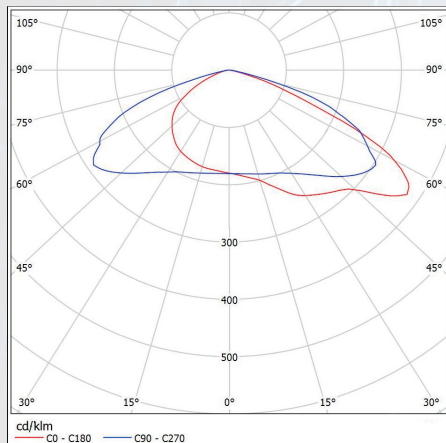
кривая силы света Д



кривая силы света Г



кривая силы света Ш



кривая силы света К

